

Umsetzung des Veloweggesetzes Beispiel Kanton Tessin

Ittigen, 1. Februar 2024

Tiziano Bonoli

Repubblica e Cantone Ticino
Dipartimento del territorio
Ufficio della mobilità lenta e del supporto



Velowegnetz

Velo

- ❑ 370 km → 570 km bis 2030
- ❑ 2 nationale, 4 kantonale, 21 regionale Routen
- ❑ 5 Routen Veloland Schweiz



VTT

- ❑ 27 regionale und lokale Mountain-bikeland-Routen, 780 km
- ❑ 12 neue Routen bis 2027, 970 km

Velowegnetz

- ❑ 130 Mio CHF (2012-2023)
- ❑ 70 Mio CHF (2024-2030)



Gesetzesgrundlagen und Organisation

Kantonales Strassengesetz

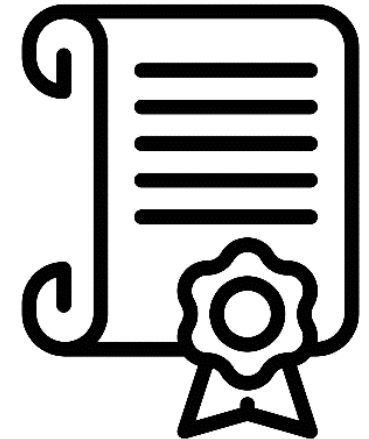
Planung, Umsetzung, Unterhalt, Signalisation, etc. der Velorouten

- Kanton → Nationale, kantonale und regionale Routen
- Gemeinden → lokale Routen

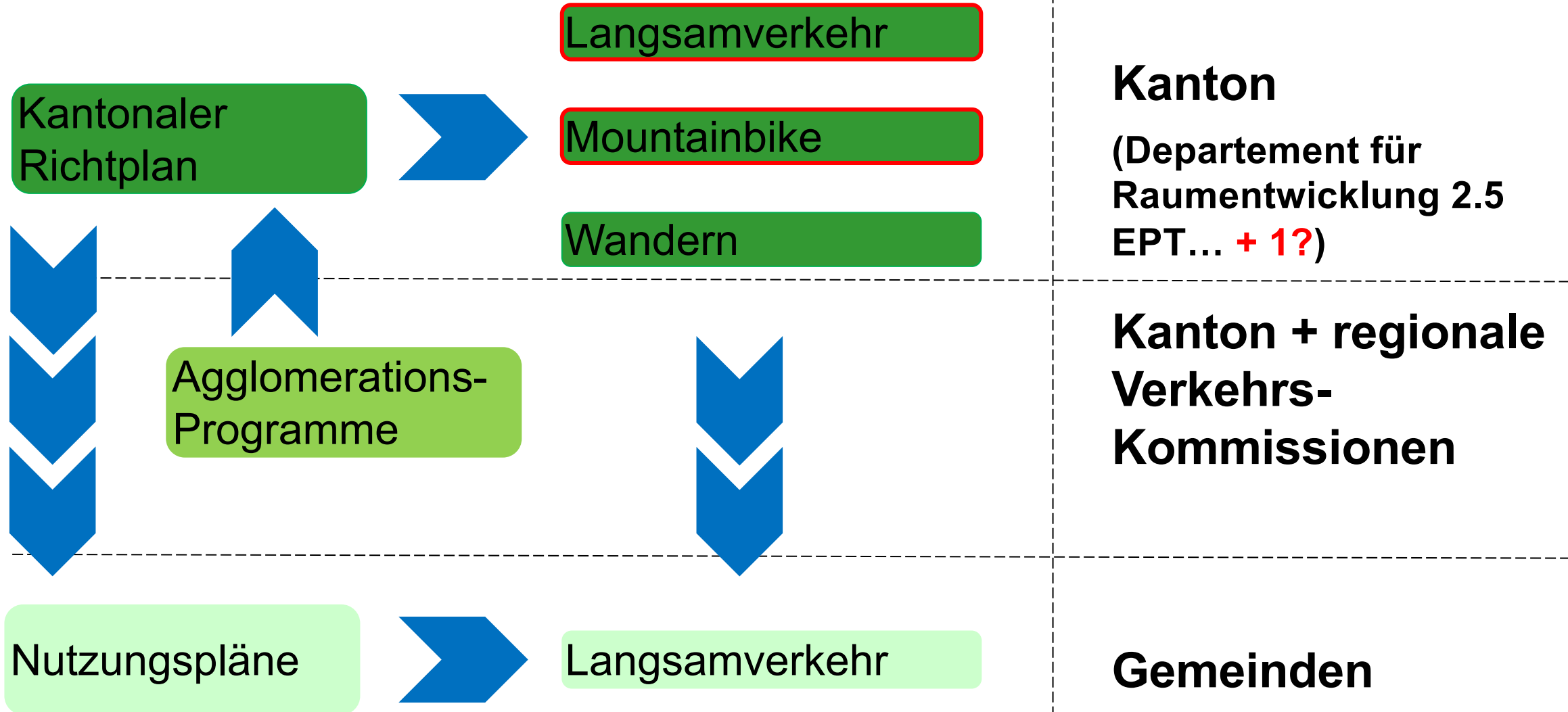
□ MTB?



Neues **Gesetz über Wanderwege und Mountainbikewege (2024)**



Gesetzesgrundlagen und Organisation



Eine neue Strategie für den Kanton Tessin

Neues Bundesgesetz über die Velowege

Erfolg des Verkehrsträgers Velo

+

Neue Anforderungen

+

Netz nach 2030?



Kantonale Velo-Strategie 2045



Velo-Strategie 2045 – Ziele

Entwicklung des Velonetzes

Infrastruktur verbessern

Signalisation verbessern

Promotion / Sensibilisierung



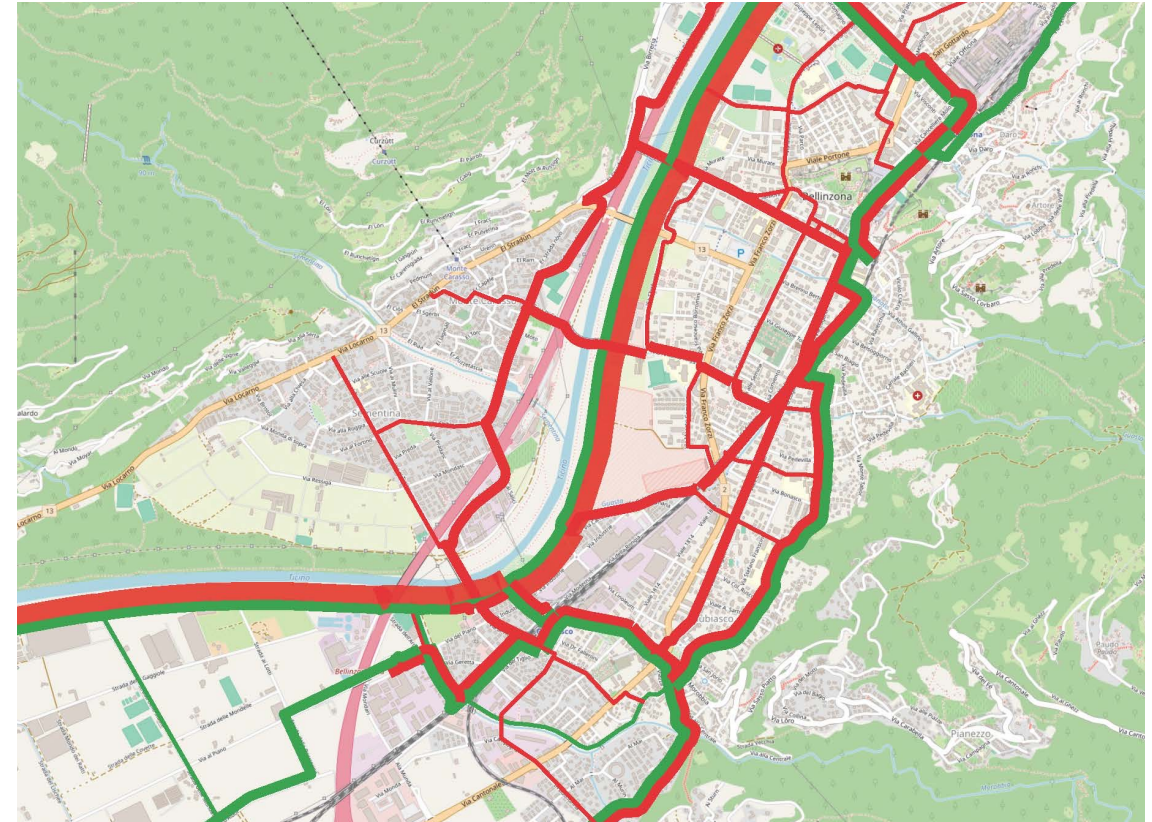
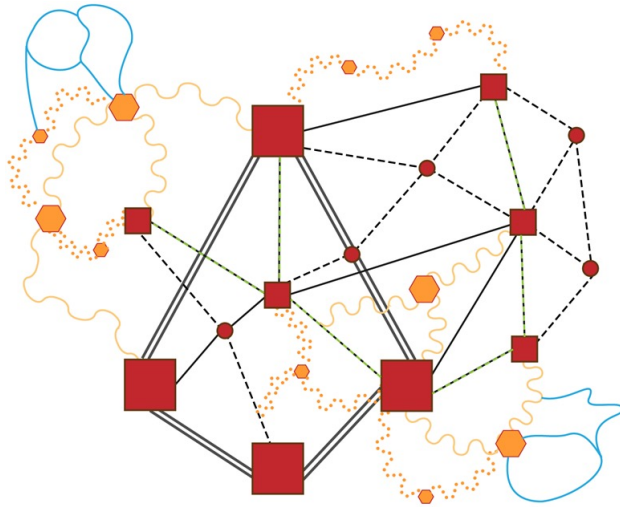
2023

2024

Phase 1: Analyse und Ziele

Phase 2: Massnahmen

Die Arbeiten laufen ...



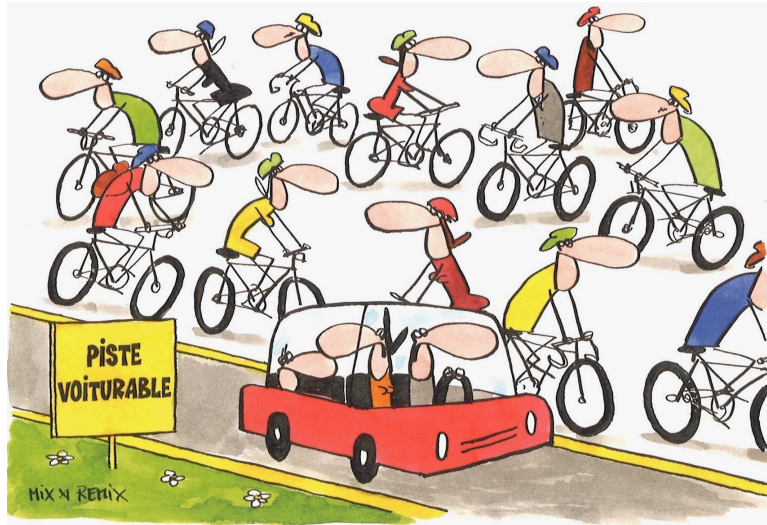
- Velobahnen
- Hauptnetz
- Nebennetz
- Zugangnetz
-

Die Arbeiten laufen ...

17.01.2024: Kickoff-Workshop «Zukunft Veloland Schweiz»



Die grossen Herausforderungen



Netzhierarchie	Radweg Zweirichtung	Radweg/ streifen Einrichtung	Quartierstrasse Tempo 30
Velobahn	4.00 - 5.00 m	2.20 - 3.00 m	0 - 2'000 DTV
Hauptverbindung	3.00 - 4.00 m	1.80 - 2.50 m	0 - 5'000 DTV
Nebenverbindung	2.50 - 3.00 m	1.50 - 1.80 m	0 - 5'000 DTV



Die grossen Herausforderungen



Schlussfolgerungen





Repubblica e Cantone
Ticino

Danke für Ihre Aufmerksamkeit!

Sezione della mobilità

Ufficio della mobilità lenta e del supporto
Via Zorzi 13, 6500 Bellinzona
091 814 26 51
dt-sm@ti.ch

Repubblica e Cantone Ticino
Dipartimento del territorio